

BERATUNGSQUALITÄT AUF KLEIN(ST)EM RAUM

Ausstellungsplanung ♦ Mit knapp 55 Quadratmetern Ausstellungsfläche beeindruckt Tobias Pfalzer seine Pfälzer Kunden in neuem Outfit. „Klein und fein“ sollte die neue Ausstellung werden. Das hatten sich Vater und Sohn auf die Fahne geschrieben. ♦ **Elmar Schiffels, Birgit Armbrüster_insiderwerk**

Nach fast einjähriger Erfahrung mit dem neuen Ausstellungskonzept kann Tobias Pfalzer junior nun zu Recht behaupten: „Alles genau richtig gemacht!“ Der neue Showroom spiegelt nämlich endlich das wider, was qualitativ hochwertige Beratung und der seit zwei Jahren etablierte Internetauftritt schon längst boten: Fachliche Kompetenz gepaart mit kreativen Produkten und individuellen

Lösungen für Privatkunden und Architekten. Damit konnte das Erscheinungsbild der alten Ausstellung aber nicht ansatzweise mithalten.

Die Pfalzers freuen sich nun: „Das Erscheinungsbild der Ausstellung, der Internetauftritt und unsere Produktauswahl: Alles ist nun aus einem Guss! Und sowohl unsere Alt- als auch Neukunden sind begeistert und voller Anerkennung.“

55 Quadratmeter bestes Angebot für den Kunden

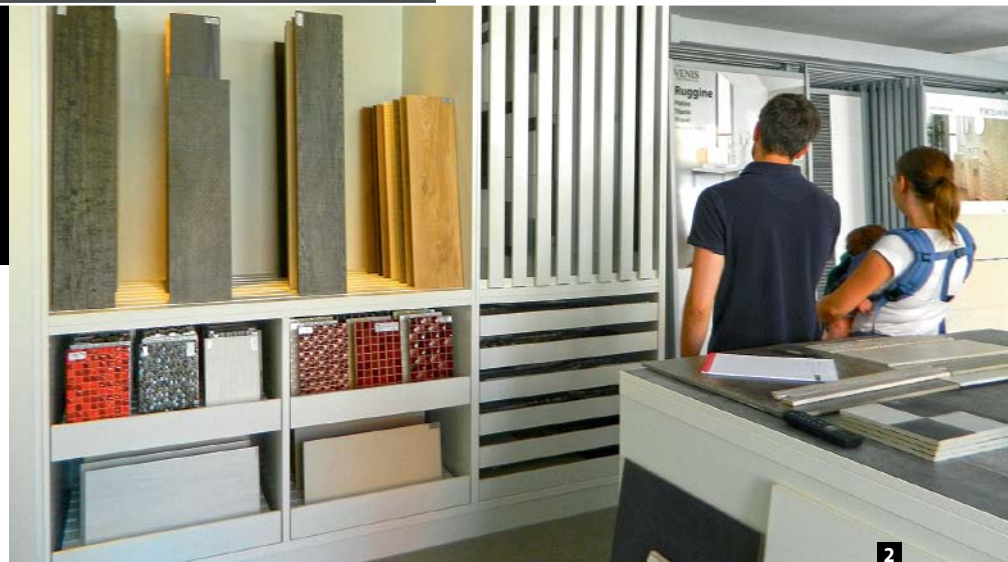
Im Vorfeld der Konzeptionsfindung bedurfte es allerdings zunächst eines intensiven strategischen Austauschs mit den Innenarchitekten und Planern von insiderwerk.

Gemeinsam mit Tobias Pfalzer junior wurden grundsätzliche Fragen zu Ausstellungsgröße, Struktur und Organisation geklärt. Danach wurden weitergehende Fragen hinsichtlich der Sortimente und Hersteller erörtert. Natürlich kam auch die Frage auf, ob eine 55 Quadratmeter große Ausstellungsfläche Kunden von heute überhaupt noch beeindrucken kann. Lässt sich hier eine ansprechende Raumarchitektur verwirklichen und eine entsprechende Auswahl an Produkten bevorzugen?



Fotos: insiderwerk

- 1 Die Ausstellung wurde rund um den Collagentisch geplant
- 2 Kunden werden kompetent beraten.
- 3 Arbeitsfläche ist genügend vorhanden.



CARO-AUTORENTEAM

Insiderwerk

Sie können einen Termin in einem der unten aufgeführten Zeiträume vereinbaren, um Ihre Ausstellung gemeinsam mit den Innenarchitekten auf Verbesserungspotenziale zu untersuchen. Stellen Sie konkrete Fragen zu Produktpräsentation, Materialeinsatz, Trends, Beleuchtung und anderen für Sie relevanten Themen. Insiderwerk erarbeitet mit Ihnen Lösungsansätze vor Ort. Melden Sie sich einfach bei den CARO-Planern Birgit Armbrüster, Elmar Schiffels oder Werner Schwobe an.

Bei einer bis zu 150 Quadratmeter großen Ausstellung betragen die Beratungskosten für zwei bis drei Stunden vor Ort einmal 250 Euro inklusive aller Nebenkosten zuzüglich Mehrwertsteuer. Für jeden weiteren Quadratmeter wird ein Euro zusätzlich berechnet.

Terminzeitraum:

24. September bis 27. September 2013

5. November bis 8. November 2013

10. Dezember bis 13. Dezember 2013

Weitere Termine gibt es auch auf Anfrage.

Unter www.insiderwerk.com erfahren Sie weitere Details. Oder rufen Sie einfach an:

Birgit Armbrüster: 0172-8702406
armbruester@insiderwerk.com

Elmar Schiffels: 0172-8719308
schiffels@insiderwerk.com

Werner Schwobe: 0172-2052358
schwobe@insiderwerk.com



All das ist möglich, wie die Pfalzers tagtäglich beweisen. Gemäß dem Motto „Weniger ist mehr“ präsentiert sich die flexibel gehaltene Ausstellung rund um den Ateliertisch als wohltuend aufgeräumt und großzügig. Sie wird nun vermehrt auch von Architekten und Innenarchitekten aktiv genutzt.

Planung mit Zukunft

Wichtig für Tobias Pfalzer ist der zunehmende fachliche Austausch mit seiner neuen Architektenklientel, um diese darüber langfristig an das Unternehmen Pfalzer zu binden. Die Pläne für eine mögliche Erweiterung der Ausstellung werden schon seit dem ersten Besuch von insiderwerk heiß diskutiert: Das neue Ausstellungskonzept ist auf eine weitere Ausbauphase ausgerichtet, die den Pfalzers in der Zukunft zusätzliche Präsentationsflächen in einem unmittelbar benachbarten Gebäude bietet. Hier sollen künftig reale Wohnkonzepte einen weiteren Mehrwert für Architekten und Privatkunden liefern. ♦



Mehr Infos

finden Sie online unter
Fachberatung im Bereich
Ausstellungsplanung auf

www.caromagazin.de

Schlagworte für das Online-Archiv

Ausstellungsgestaltung, Ausstellungsplanung, Fachhandel, Fliesenfachhandel

